

Weitere Infos und Kontakt:
Bei Interesse, bitte anrufen!
Wir vereinbaren dann einen
Besichtigungstermin und
können offene Fragen
beantworten.

Werk-statt-Schule e.V.
PSL Produktionsschule
Wunstorfer Str. 130
30453 Hannover

Tel 0511 - 76 35 37-10
Fax 0511 - 76 35 37-18
ps@werkstattschule.de
www.werkstattschule.de

Ansprechpartnerinnen:
Carolin Brandis & Elke Pietsch

Sprechzeiten:
Mo. - Fr. 8 - 15 Uhr

In Kooperation mit:



Limmer
PSL / Produktionsschule
Wunstorfer Str. 130
30453 Hannover



Anfahrt:
Stadtbahnlinie 10 (Richtung Ahlem)
Haltestelle Brunnenstraße

Buslinie 170 (Richtung Wasserstadt Limmer)
Haltestelle Wassersadt Limmer

Buslinie 700 (Richtung Dedensen / Wunstorf)
Haltestelle Steinfeldstraße

Du findest uns auch bei Instagram:
ps_werk.statt.schule

Stand 12/2023

**WERK
STATT
SCHULE**

Werk-statt-Schule e.V.
Gemeinnütziger Verein

PSL
POWER START INS
BERUFSLEBEN

Starte bei uns durch!

LEARNING BY DOING IN DER PSL

Bei uns in der PSL steht die praktische Arbeit im Vordergrund.

Es werden veräußerbare Produkte hergestellt oder Dienstleistungen angeboten, die gebraucht werden, die nützlich und sinnvoll sind. Das Lernen hat viel mit dem Arbeitsalltag zu tun.

In der PSL kannst du dich beruflich ausprobieren und orientieren.

Das Angebot richtet sich an Jugendliche und junge Erwachsene bis 27 Jahre, die ihre allgemeine Schulpflicht erfüllt haben und im SGB II- oder SGB III-Bezug sind.

Wir unterstützen dich dabei, deine Ziele zu erreichen!

Welche Produktionsbereiche gibt es?

Gastronomie und Hauswirtschaft:

Zubereitung von Speisen und deren Verkauf im eigenen Bistro „Contine“ sowie Cateringaufträge und Wäschepflege.

Haustechnik und Gebäudeunterhaltung:

Auftragsarbeiten rund ums Haus mit dem Schwerpunkt Holz.

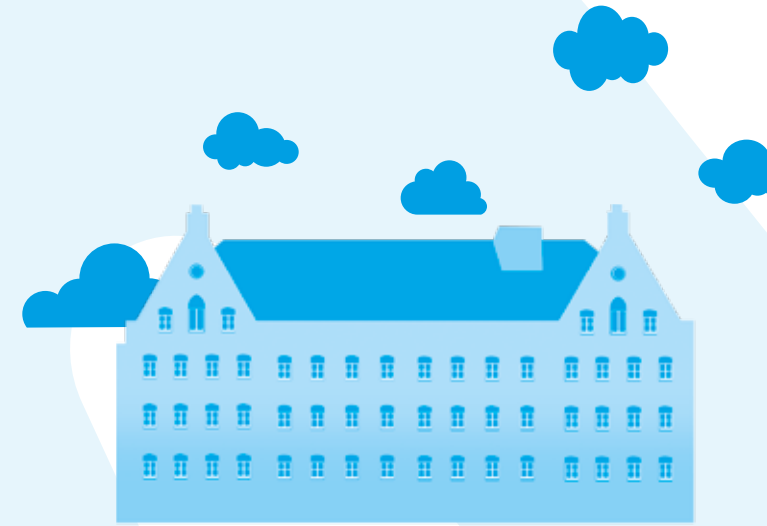
Büroservice:

Büroorganisation, wie Büromaterial verwalten, diverse Auftragsarbeiten, über Onlineshops verkaufen

Was gibt es sonst noch?

- + Kompetenzfeststellung
- + ein Team aus WerkstattpädagogInnen, Integrationscoaches, LehrerInnen und SozialpädagogInnen erarbeiten die individuellen Ziele gemeinsam mit den Jugendlichen und jungen Erwachsenen
- + persönliche Beratung und Hilfe bei Problemen
- + jeden Tag ein gemeinsames kostenloses Frühstück
- + gesundheitsfördernde Maßnahmen, wie Sport, Entspannung und Ernährung
- + Berufliche Orientierung inkl. Praktika in Betrieben und in anderen Bereichen der Werk-statt-Schule
- + Sprachförderung
- + Projekte zu Themen wie Musik, Kunst und Kultur und vieles mehr
- + Bewerbungstraining
- + Kommunikations-Training-mit-Pferden
- + Präventionsveranstaltungen z.B. zum Thema Schuldenberatung

SOFT
SKILLS



Wir bieten noch folgende Maßnahmen an:

BvB-Pro

Berufsvorbereitende Bildungsmaßnahme mit produktionsorientiertem Ansatz für Jugendliche und junge Erwachsene, die ihre Schulpflicht erfüllt haben und im SGB II oder SGB III-Bezug sind. Erreichen eines Hauptschulabschlusses ist möglich.

BaE

Berufsausbildung in außerbetrieblichen Einrichtungen im Beruf Verkäuferin/Verkäufer

SiJu

Schulpflichterfüllung in Jugendwerkstätten für Jugendliche ohne Schulabschluss (können bei uns ihre Berufsschulpflicht erfüllen).

PANAMA_reloaded

Hinaus in die Welt und stark zurück- dein Auslandspraktikum in Spanien. Zeit für deine Ziele und (beruflichen) Perspektiven